

La finesse de la laine – Que sont les super's ?

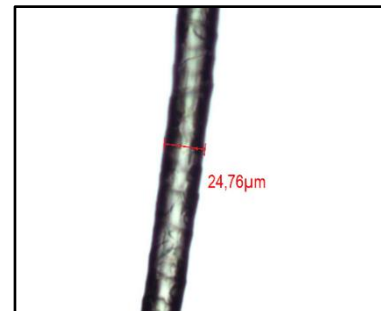
On entend parfois parler de laine 100's ou 110's et certains acheteurs demandent quelle valeur « S » a tel ou tel lot de laine. Qu'est-ce que tout cela veut dire ? Tout d'abord, il faut savoir que lorsque l'on parle de super's, on ne parle que de finesse et non de qualité de la laine. En effet, suivant la finalité d'une laine, une fibre plus fine ou plus épaisse pourra être plus ou moins appropriée. On peut rechercher une certaine légèreté, un toucher, un drapé...



Cette mesure, ou notation, est déterminée par l'IWTO (International Wool Textile Organisation : « Organisation Internationale du textile et de la laine ») et la lettre 'S' utilisée dans cette classification est l'abréviation de « skein » qui veut dire écheveau (Assemblage de fils retordus parfois plusieurs fois sur eux-mêmes et attachés de telle sorte qu'ils ne se mêlent pas).

Le diamètre maximal d'une fibre super 80's est de 19.75µm, une super 90's est de 19.25µm. Il suffit d'enlever 0.5 microns tous les 10s... pour arriver aux laines super's 210s, dont les fibres sont plus fines que 13.25 microns.

Rappelons qu'un micron, ou micromètre (µm) vaut un millionième de mètre, c'est-à-dire qu'il y a 1000 microns dans un mm). A titre d'exemple, un cheveu humain fait 50 à 60 microns.



Généralement, sur un costume 100% laine, si rien n'est précisé, le tissu est certainement en super 80's ou super 90's. Des costumes fabriqués avec des laines plus fines porteront souvent une étiquette qui le précise, placée à l'intérieur de la veste.

Laine fine ou laine très fine : avantages et inconvénients :

	Tissus < super 100's (moyen – fin)	Tissus >super 150's (très fin)
Prix	Abordable Moins le tissu est fin, moins il est travaillé, moins il est cher. Généralement produit en grande	Cher... voire très cher Plus le tissu est fin, plus il est rare, plus il est travaillé. De plus, vu le prix de vente (plusieurs

	quantité, ça n'en fait pas un tissu rare.	milliers d'Euros pour un mètre carré), les tisseurs n'en produisent que de petites quantités, ce qui rend le tissu encore plus exceptionnel.
La souplesse, la tenue & la beauté	Plus le tissu est épais moins il sera souple. Mais sa tenue dépendra de ce que l'on veut en faire	Plus le tissu est fin, plus il est souple et "tombe" bien pour un vêtement, plus il est agréable à porter. Mais il n'est pas adapté à tous les usages.
Le froissé	Se froisse peu	Peut se froisser beaucoup à partir de 150's
La solidité	Assez résistant... mais tout dépend de l'origine (type de laine et fabrication).	Plus fragile, nécessite plus d'attention à l'entretien.

En résumé, plus un tissu est fin, plus il sera agréable à porter, mais plus il sera cher, et plus il demandera de l'attention pour son entretien.

Il faut toujours se méfier des costumes qui se prétendent super 150's ou super 160's et qui coûtent moins de 300 euros... cette équation est impossible.

Infos : Yves Paquot - Celabor - yves.paquot@celabor.be



Research and Testing Centre in Food, Packaging, Environmental and Textile Technologies

Avenue du parc, n°38
4650 Chaîneux (Belgique)

Tel.: +32 (0)87 322 454

